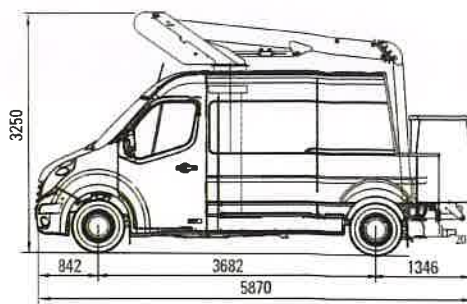


Caractéristiques techniques générales 121Fcc

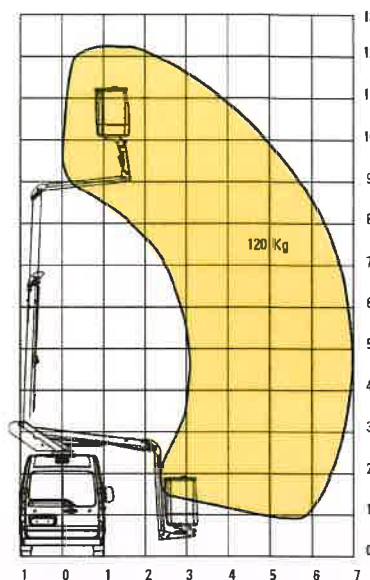
- PEMP télescopique conforme à la norme EN 280 - *Telescopic MEWP conforming to standard EN 280*
- Fonctionnement sur prise de force moteur ou groupe électropompe - *Functions on engine power takeoff or pump-motor unit*
- Panier polyester ou aluminium à ouverture totale - *Fully opening polyester or aluminium basket*
- Commande proportionnelle - *Proportional control*
- Arrêt/marche moteur depuis le panier - *Stop/start engine from the basket*
- Système de dépannage manuel - *Manual repair system*
- 2 arrêts d'urgence - *2 emergency stops*
- Travaux en forte pente possible - *Can be used on a steep slope*
- Détecteur de devers 5% et pente 15% - *5% Tilt detector and 15% slope*
- Travail avec ou sans stabilisateurs - *Work with or without outriggers*
- Charge utile de 550 kg sur RENAULT MASTER 125.35 L2H2 - *Payload 550 kg on RENAULT MASTER 125.35 L2H2*
- Fût/piédestal d'encombrement réduit pour plus de volume - *Pillar/pedestal compact for greater volume*
- Chaîne porte câbles à l'intérieur du bras - *Cable run inside the arm*

Performances

	121Fcc
■ Hauteur de travail <i>Working height</i>	12,10 m
■ Hauteur de plancher <i>Platform height</i>	10,10 m
■ Déport maximum <i>Total outreach</i>	7,00 m
■ Charge en nacelle <i>Basket load</i>	120 kg
■ Rotation panier <i>Basket rotation</i>	sans
■ Rotation tourelle <i>Turret rotation</i>	400°
■ Devers et pente autorisés <i>Authorized cant</i>	15% long. 5% lat.
■ Dimensions panier <i>Basket dimensions</i>	850 x 725 x 1150 mm



121 Fcc sur porteur RENAULT MASTER L2H2



Courbe de travail - *Working curve* 121Fcc



Montage sur porteur RENAULT MASTER L2H2
Fitted on Renault MASTER L2H2

Prestations SAV
et Maintenance
Consultez-nous

*Service and
maintenance,
please contact us.*



ZAC du Plateau - 54360 Flavigny sur Moselle
Tél. 33 (0)3 83 23 31 32 - Fax 33 (0)3 83 23 27 11
E-mail : commercial@france-eleveateur.fr
www.france-eleveateur.fr

Agence de Paris Ouest
CTE France
5 allée des Souches
78260 Achères
Tél. +33 (0)1 39 22 12 12

Agence de Paris Sud
2 rue du petit Paris
91220 Brétigny sur Orge
Tél. +33 (0)1 60 85 14 23

Agence de Marseille
ZI du Quintin - 5 rue des Canesteu
13300 Salon de Provence
Tél. +33 (0)4 90 59 36 27

Agence de Nantes
Sillon Levage
75 rue de Nantes
44360 Le Temple de Bretagne
Tél. 02 40 57 02 85

Agence de Laval
39 rue Etienne Lenoir
ZI des Touches 53000 Laval
Tél. 02 43 49 07 28

Agence de Toulouse
5 chemin de la Chasse
ZI en Jacca 31770 Colomiers
Tél. 05 34 35 85 50

Agence de Bordeaux
ZAC Lalande
33450 Montoussan
Tél. 05 56 89 90 72

Agence de Lens
ZI Haut de France n°1 - Bât. 6
9 rue Abbé Popieluszko
62970 Courcelles les Lens
Tél. 03 21 79 32 15

Agence de Lyon
ZAC Savoie Pierre Blanche
220 rue Ferdinand Pernier
69800 Saint-Priest
Tél. 04 37 25 33 90

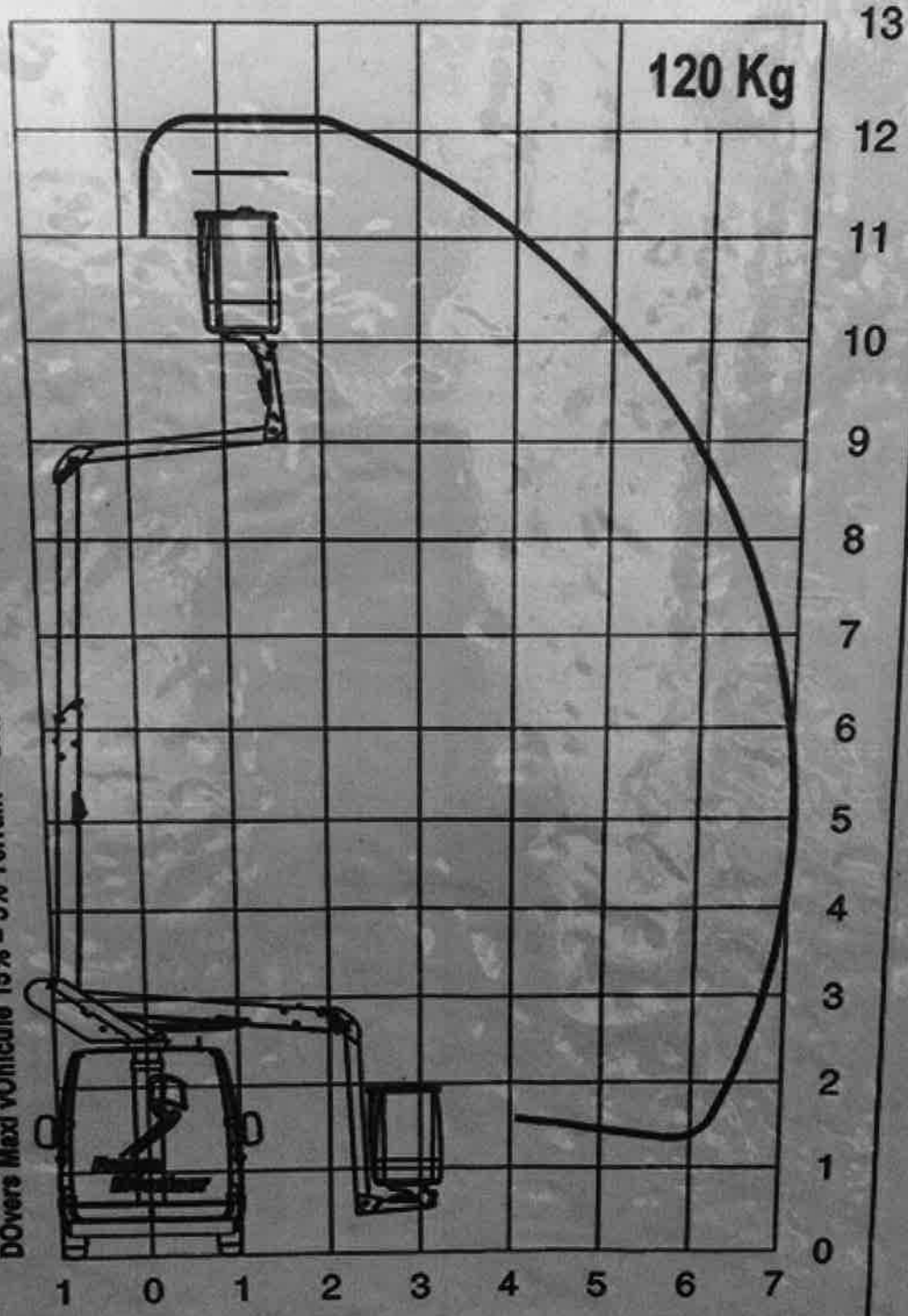
France Elevateur Benelux
Parc industriel 5b
8587 Espierres
Tél. 32 (0)56 51 40 26

France Elevateur Allemagne
Pansastraße 38
04179 Leipzig
Tél. +49 (0) 341 / 30 88 95 - 0



Accès arrière par rideau aluminium (en option)
Rear access sliding door (in option)

D'overs Maxi v'ohicule 15% = 5% Terrain + Gite v'ohicule A 120 Kg Vent 45 Km/h



EL121Fcc

0.0283.01.CDTA