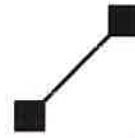



BLUELIFT

www.ruthmann.it
www.bluelift.it



RUTHMANN
professionals at work

SA22

 22 m	 10,9 m
 250 kg	 max. 5,20 m min. 4,52 m
 0,94 m / 1,97 m	 2990 kg
 4,0 m x 4,85 m	 Honda iGX 230V motor



BLUELIFT

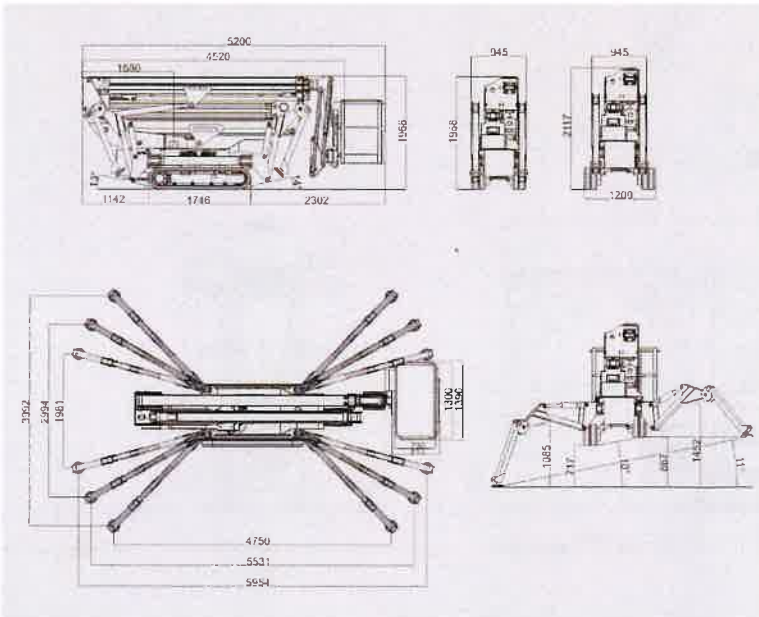
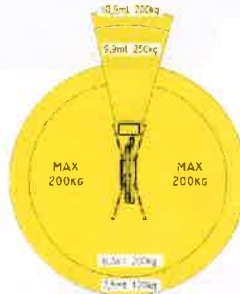
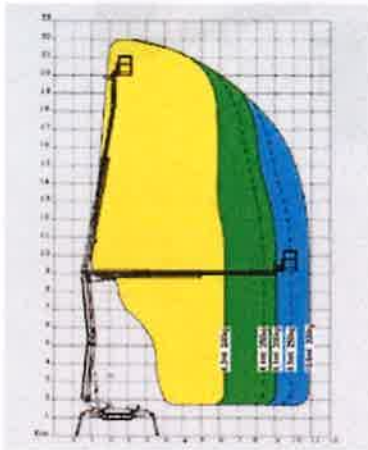
www.ruthmann.it
www.bluelift.it

SA22



RUTHMANN
professionals at work

RUTHMANN Italia S.p.A.
Via Santa Maria del Piano di Sotto 01
47054 Montescudo (Ri) - ITALY
Phone: +39 0541 756872 - Fax: +39 0541 729800
info@ruthmann.it - www.ruthmann.it
info@bluelift.it - www.bluelift.it



Equipement standard

- Panier aluminium à démontage rapide
- Panier rotatif
- Moteur électrique i-Performing (patenté) avec système Start & Stop automatique
- Prise de courant 230V dans le panier
- Radiocommande à affichage interactif et multi-langue
- Système d'écartement de chenilles à axe indépendante
- Stabilisation multi-calage (3 positions de mise en place différentes)
- Limiteur de moment
- Système de positionnement centré automatique de la tourelle
- Système de nivelage automatique
- Motorisations avec système Start & Stop automatique et contrôle du régime
- Commandes électrohydrauliques proportionnelles et simultanées
- Translation des chenilles proportionnelle avec système de freinage hydraulique
- Système de translation à double vitesse avec contrôle de sécurité
- Translation en pente latérale surveillée par alarme de dévers avec arrêt de sécurité
- Translation possible avec bras pendulaire levé (avec sélecteur)
- Système de verrouillage de sécurité stabilisateurs/bras
- Bouton d'arrêt d'urgence avec arrêt du moteur
- Procédure de descente d'urgence simple
- Pompe manuelle pour la descente d'urgence de la nacelle
- Couvertres de protection au-dessus des tiges des vérins de stabilisation, du réservoir d'huile et des commandes d'urgence
- Prise de connexion modem pour élastique ou câble à jour du logiciel à distance
- Production conformément à la directive EN280 et au règlement international de sécurité

Equipement optionnel

- Amener d'air/air dans le panier
- Moteur diesel HATZ 1B50 avec système Start & Stop automatique et contrôle du régime
- Moteur électrique 110V
- Block batteries Blue Lithium*
- Block batteries Blue Hybrid*
- Zone de stabilisation asymétrique
- Bras supérieur à angle négatif - 20°
- Chenilles non marquantes
- Système de repliement automatique des bras « Go-Home »
- Peinture personnalisée

* Cette option augmente le poids total de la nacelle

Sujet à changement sans préavis

SA22

Hauteur de travail maximale	22 m
Déport horizontal maximal	10,9 m/200 kg 9,0 m/250 kg
Capacité du panier	250 kg
Dimensions du panier	1,3m x 0,7m x 1,1m
Rotation tourelle	340°
Poids total	2990 kg
Vitesse de translation	1,5 km/h
Pente maximale	28%
Moteur thermique	Honda iGX
Moteur électrique	230V - 2,2 kW