



Productivité optimale

- Commandes entièrement proportionnelles et simultanées
- Temps d'élévation en pleine hauteur : 44 secondes

Capacité tout terrain remarquable

- 4 roues motrices pour une meilleure manœuvrabilité
- Blocage différentiel hydraulique
- Garde au sol de 38 cm

Grande enveloppe de travail grâce au déport horizontal de 10.6 m



Haulotte 
GROUP

More than lifting



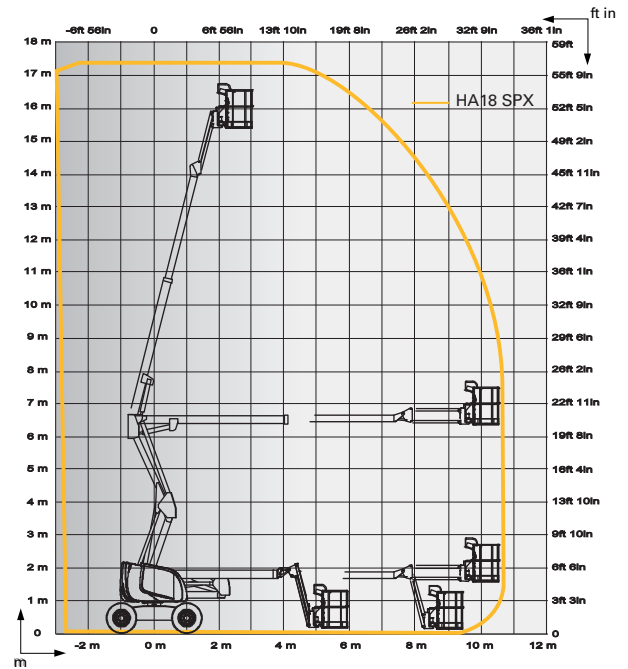
HA18 SPX

NACELLES ARTICULÉES TOUT TERRAIN

DONNÉES TECHNIQUES

HA18 SPX

Hauteur de travail	17.2 m
Hauteur plateforme	15.2 m
Déport maximum	10.6 m
Point d'articulation	6.5 m
Capacité maximum	230 kg
F x G Dimensions plateforme	1.8 x 0.8 m
A Longueur hors tout	7.5 m
Longueur de transport	5.8 m
B Largeur hors tout	2.3 m
C Hauteur repliée	2.2 m
Hauteur de transport	2.55 m
Angle de débattement vertical du pendulaire	140° (+70/-70)
Angle de rotation de la plateforme	178° (+89/-89)
Angle de rotation de la tourelle	350°
Déport arrière	0 m
D Empattement	2 m
E Garde au sol	38 cm
Dévers	5°
Vitesse de translation	0.8 - 5.5 km/h
Pente maximum	40 %
Rayon de braquage extérieur	4.5 m
Pneus gonflés mousse	14-17.5
Moteur diesel	31.2 kW - 42.4 hp
Capacité réservoir huile hydraulique	100 l
Capacité réservoir diesel	75 l
Poids total	7 660 kg



ÉQUIPEMENT STANDARD

- 4 roues motrices (2 roues avant directrices)
- Rotation tourelle 350°
- Utilisation en extérieur: résiste à des vitesses de vent jusqu'à 45 km/h
- Bac moteur pivotant facilitant la maintenance
- Réservoir gasoil 75 l ; hauteur remplissage 1,50 m
- Contrôleur de dévers 5°
- Batteries de démarrage 12 V
- Groupe de secours électrique commandé depuis le panier
- Mise en roue libre
- Compteur horaire
- Blocage mécanique de l'orientation tourelle
- Anneaux d'élingage et de remorquage

OPTIONS ET ACCESSOIRES

- Génératrice électrique embarquée 4,1 kW
- Prise électrique dans la plateforme
- Panier large 2,3 x 0,80 m (capacité de charge 200 kg)
- Bruiteur de translation
- Gyrophare
- Phare de travail
- Pot catalytique
- Huile hydraulique bio-dégradable
- Kit pays froid
- Kit pays chaud
- Ligne à air comprimé dans la plateforme

